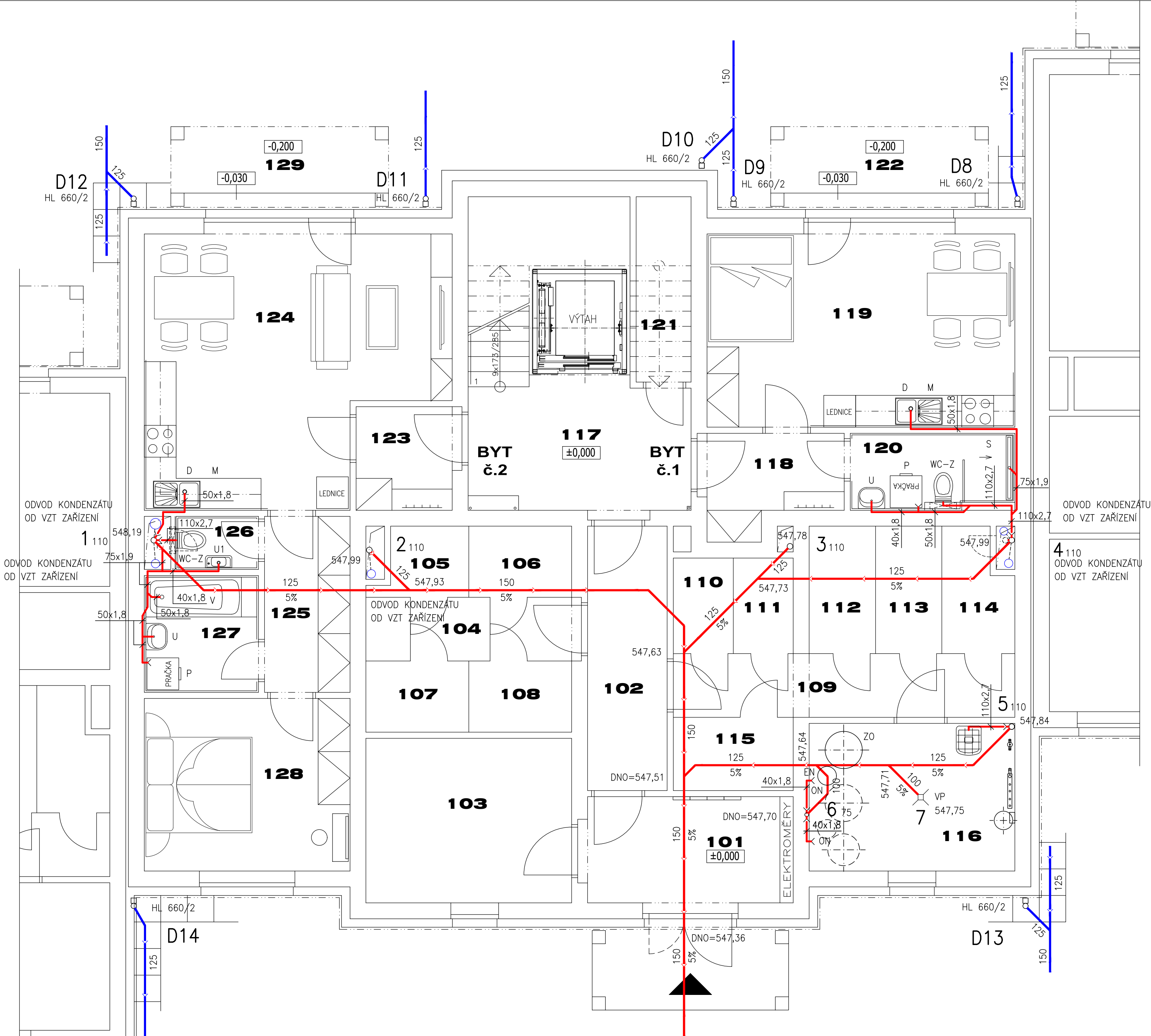


PŮDORYS 1.NP - KANALIZACE



LEGENDA MÍSTNOSTÍ

| OZN | ÚČEL MÍSTNOSTI | m2 |
|-----------------|--------------------------|-------|
| 101 | ZADVEŘÍ | 8,35 |
| 102 | CHODBA | 7,45 |
| 103 | KOLA / KOČÁRKY | 12,00 |
| 104 | CHODBA | 4,90 |
| 105 | SKLEPNÍ KÓJE (byt č. 8) | 2,10 |
| 106 | SKLEPNÍ KÓJE (byt č. 3) | 2,60 |
| 107 | SKLEPNÍ KÓJE (byt č. 4) | 2,60 |
| 108 | SKLEPNÍ KÓJE (byt č. 5) | 2,60 |
| 109 | CHODBA | 7,70 |
| 110 | SKLEPNÍ KÓJE (byt č. 9) | 2,05 |
| 111 | SKLEPNÍ KÓJE (byt č. 10) | 2,05 |
| 112 | SKLEPNÍ KÓJE (byt č. 6) | 3,00 |
| 113 | SKLEPNÍ KÓJE (byt č. 7) | 3,00 |
| 114 | SKLEPNÍ KÓJE (byt č. 1) | 2,85 |
| 115 | SKLEPNÍ KÓJE (byt č. 2) | 3,10 |
| 116 | MÍSTNOST TZB | 10,80 |
| 117 | CHODBA+SCHODIŠTĚ A VÝTAH | 20,70 |
| BYT č. 1 (1+KK) | | |
| 118 | PŘEDSÍŇ | 4,60 |
| 119 | OBYTNÝ PROSTOR | 21,75 |
| 120 | KOUPELNA | 4,35 |
| 121 | KOMORA | 3,80 |
| tot. | | 34,50 |
| 122 | TERASA | 5,90 |
| BYT č. 2 (2+KK) | | |
| 123 | PŘEDSÍŇ | 3,75 |
| 124 | OBYTNÝ PROSTOR | 26,85 |
| 125 | CHODBA | 5,35 |
| 126 | WC | 1,70 |
| 127 | KOUPELNA | 4,75 |
| 128 | LOŽNICE | 12,60 |
| tot. | | 55,00 |
| 128 | TERASA | 5,90 |

LEGENDA

- ← KANALIZAČNÍ POTRUBÍ PVC
- WC-Z ZÁVĚSNÝ KLOZET
U UMYVADLO
U1 UMYVÁTKO
S SPRCHA
V VANA
D DŘEZ (SOUCÁSTÍ KUCHYŇSKÉ SESTAVY)
M MYČKA
P PRAČKA
VÝ VÝLEVK
VP VPUSŤ PODLAHOVÁ
ZO NEPŘÍMOTOPNÝ STACIONÁRNÍ OHŘÍVAČ VODY O OBJEMU 433 L (DODÁVKA ÚT)
EN MEMBRÁNOVÁ EXPANZNÍ NÁDOBA O OBJEMU 33 L
- ODVOD VODY OD POJISTNÝCH VENTILŮ BUDE ZAOSTĚN PŘES ODKAPÁVACÍ NÁDOBKU DO KANALIZACE
– ODVOD KONDENZÁTU OD PK A ODKOUŘENÍ BUDE ZAOSTĚN PŘES SIFON DO KANALIZACE
– ODVOD KONDENZÁTU OD VZT POTRUBÍ BUDE ZAOSTĚN PŘES SIFON DO KANALIZACE



| | | | | | |
|--|--|---------------------------------|--|--|--|
| PROJEKTANT ING. PAVEL PECHA | | VYPRACOVAL ING. KAREL SEVERA | | SP STUDIO, s.r.o. ARCHITEKTONICKÁ KANCELÁŘ BUDEJOVICKÁ 58, ČESKÝ KRUMLOV TEL. 380711315, FAX. 380712671 | |
| INVESTOR Město Český Krumlov nám. Svornosti 1, 381 01 Český Krumlov | | | | | |
| AKCE 30 bytových jednotek v bloku A 17 Vyšný, Český Krumlov | | STUPEŇ | | DPS | |
| | | DATUM | | 07/2024 | |
| | | Č. ZAKÁZKY | | SP 2023/32 | |
| VÝKRES sekce B PŮDORYS 1.NP - KANALIZACE | | MĚŘÍTKO 1:50 | | Č. VÝKRESU 2 | |

verze 1.0